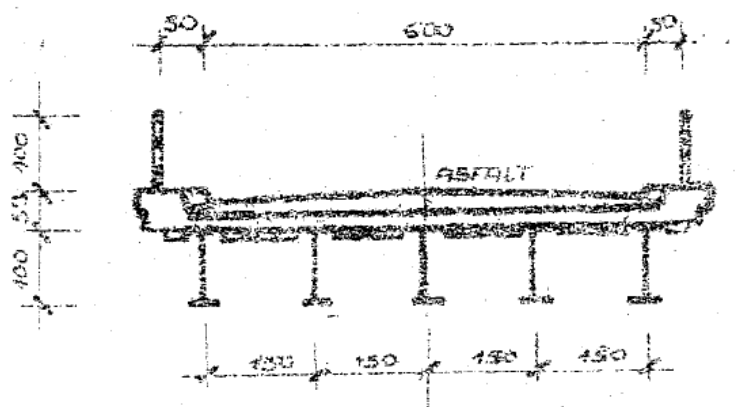


| Mostní list mostu pozemní komunikace | | | | |
|--|---|------------------------------|--|--|
| Ev.č. mostu: | 381-002 | | | |
| Název mostu: | Most přes Jihlavu před Přibicemi | | | |
| Místní název: | k.ú. Přibice + k.ú. Pohořelice | | | |
| Předmět přemostění: | Vodoteč (stálý průtok) | | | |
| Převáděná komunikace: | 2. třída / 381 | | | |
| Název převáděné komunikace: | | | | |
| Staničení liniové: | 3.196 km | Staničení na úseku: 1.428 km | | |
| Rok postavení: | 1968 | | | |
| Rok poslední rekonstrukce: | | | | |
| Kraj: | Jihomoravský | | | |
| Okres: | Brno-venkov | | | |
| Obec (MČ): | Přibice | | | |
| Katastrální území: | Přibice | | | |
| Správce mostu: | kraj Jihomoravský, SÚS Jihomoravského kraje, oblast Jih, cestmistrovství Mikulov | | | |
| Zpracovatel mostního listu: | | | | |
| Zatížitelnost v době uvedení do provozu, způsob a rok stanovení | | | | |
| Způsob stanovení: $V_n = -$ $V_r = -$ $V_e = -$ $V_{aj}(V_a) = -$ Rok: | | | | |
| Zatížitelnost současná, způsob a rok stanovení | | | | |
| Způsob stanovení: N (Způsob stanovení zatížitelnosti neznámý) $V_n = 26.0\text{ t}$ $V_r = 41\text{ t}$ $V_e = 86\text{ t}$ $V_{aj}(V_a) = 12.0\text{ t}$ Rok: 2022 | | | | |
| Základní údaje | | | | |
| Celkový počet polí: 2 Délka přemostění: 36.50 m Délka NK: 38.00 m Šikmost: Kolmý 100.00 g Volná šířka: 7.00 m Celková šířka mostu: 7.60 m Plocha mostu: 288.80 m ² Souřadnice mostu S-JTSK X: -604487 Y: -1185753 WGS: 48.965472°N 16.558806°E Popis spodní stavby: Mezilehlá podpěra založena na pilotách. Popis nosné konstrukce: 5 ks nosníků IP č. 1000, příčník [č.200, vz. 1.5 m, mostovka železobetonová deska tl. 0.14 m. Poznámka k nosné konstrukci: | | | | |
| Ostatní údaje | | | | |
| Výška mostu nad terénem: 6.60 m Výška NK nad hladinou vody: 0.00 m Q_{100} : - Normální hladina vody: 1.00 m Navrhovaná hladina NH: - m n.m. Kontrolní navrhovaná hladina KNH: - m n.m. | | | | |
| Mostní podpěry křídla a čelní zdi | | | | |
| - | Počet: 2 Typ podpěr: Krajní opěra Druh: Masivní opěra Materiál: Prostý beton Délka: 7.60 až 10.40 m Šířka: 1.35 až 1.35 m Výška: 6.00 až 6.00 m | | | |
| - | Počet: 1 Typ podpěr: Mezilehlá podpěra Druh: Masivní pilíř Materiál: Prostý beton Délka: 8.20 až 8.20 m Šířka: 1.10 až 1.10 m Výška: 4.50 až 4.50 m | | | |
| Nosná konstrukce | | | | |
| - | Počet polí: 1 Šikmá světlost: 19.25 m Kolmá světlost: 19.25 m Konstrukční výška: 1.00 m Rozpětí: 20.35 m Šířka NK min.: - m Šířka NK max.: - m Převažující materiál: Ocelové plnostěnné nosníky Další materiál: Železobeton Druh statického působení: Trám deskový prostý Prefabrikát: Nezadaný | | | |
| - | Počet polí: 1 Šikmá světlost: 16.15 m Kolmá světlost: 16.15 m Konstrukční výška: 1.00 m Rozpětí: 17.25 m Šířka NK min.: - m Šířka NK max.: - m Převažující materiál: Ocelové plnostěnné nosníky Další materiál: Železobeton Druh statického působení: Trám deskový prostý Prefabrikát: Nezadaný | | | |
| Vozovka | | | | |
| - | Povrch komunikace: Živice Skladba vozovky: Šířka mezi obrubami: 6.00 m | | | |
| Chodníky | | | | |
| - (Levý chodník) | Povrch chodníku: Živice Šířka chodníku: 0.50 m Plocha chodníku: 22.50 m ² | | | |

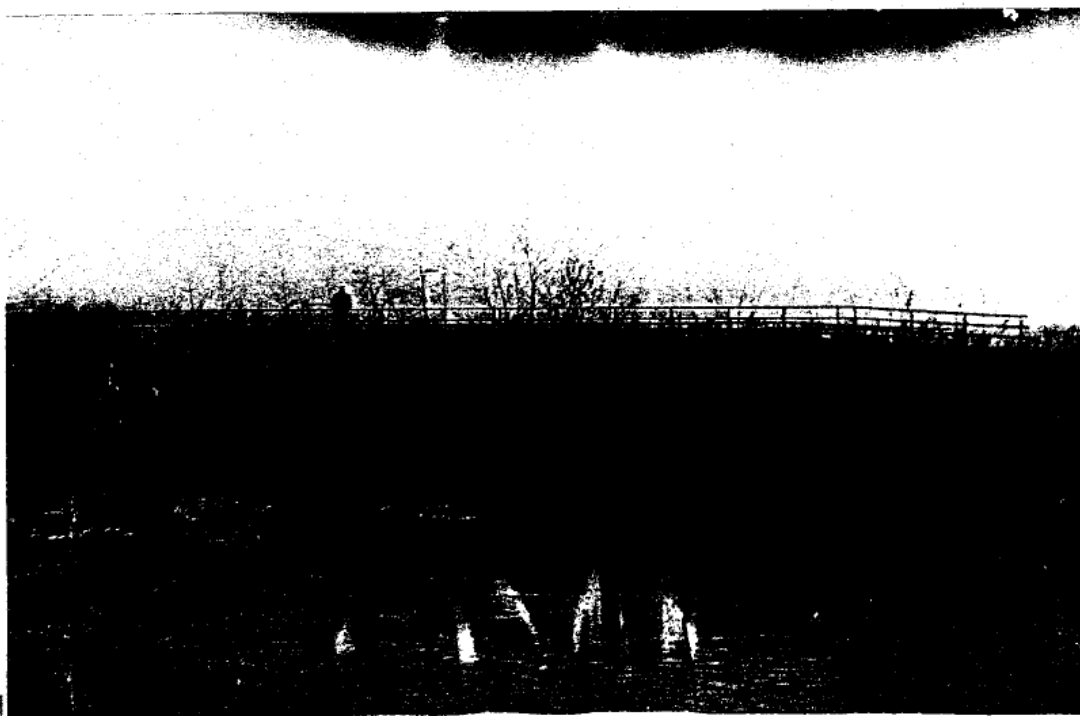
| | | | |
|--|---|-------------------------------|---------------------------------------|
| - (Pravý chodník) | Povrch chodníku: Živice Šířka chodníku: 0.50 m Plocha chodníku: 22.50 m ² | | |
| Svodidla/Zábradelní svodidla | | | |
| - | Druh svodidla: Zábradlí:sloupky I č.100, hor. madlo prům. 70/4, stř. a dol. madlo prům. 57/3 | Výrobce: | Délka: - m |
| Cizí zařízení | | | |
| - | Typ zařízení: | Správce: | |
| Správní údaje | | | |
| Archivace projektu: Správa a údržba silnic | | | |
| Klasifikační stupeň stavu mostu | | | |
| Nosná konstrukce: V - Špatný | | Spodní stavba: V - Špatný | Použitelnost: IV - Omezeně použitelné |
| Datum provedení poslední HPM(1HPM,MPM): 15.8.2022 | | | |
| Reprodukční pořizovací hodnota: 0.00 Kč | | Datum posledního stanovení: - | |
| | | Dne: | Vypracoval - podpis: |
| Datum tisku: 4.4.2023 10:26 Vytisknul z BMS: Procházková Zuzana, Ing. | | | |

ŘEZ B-B'

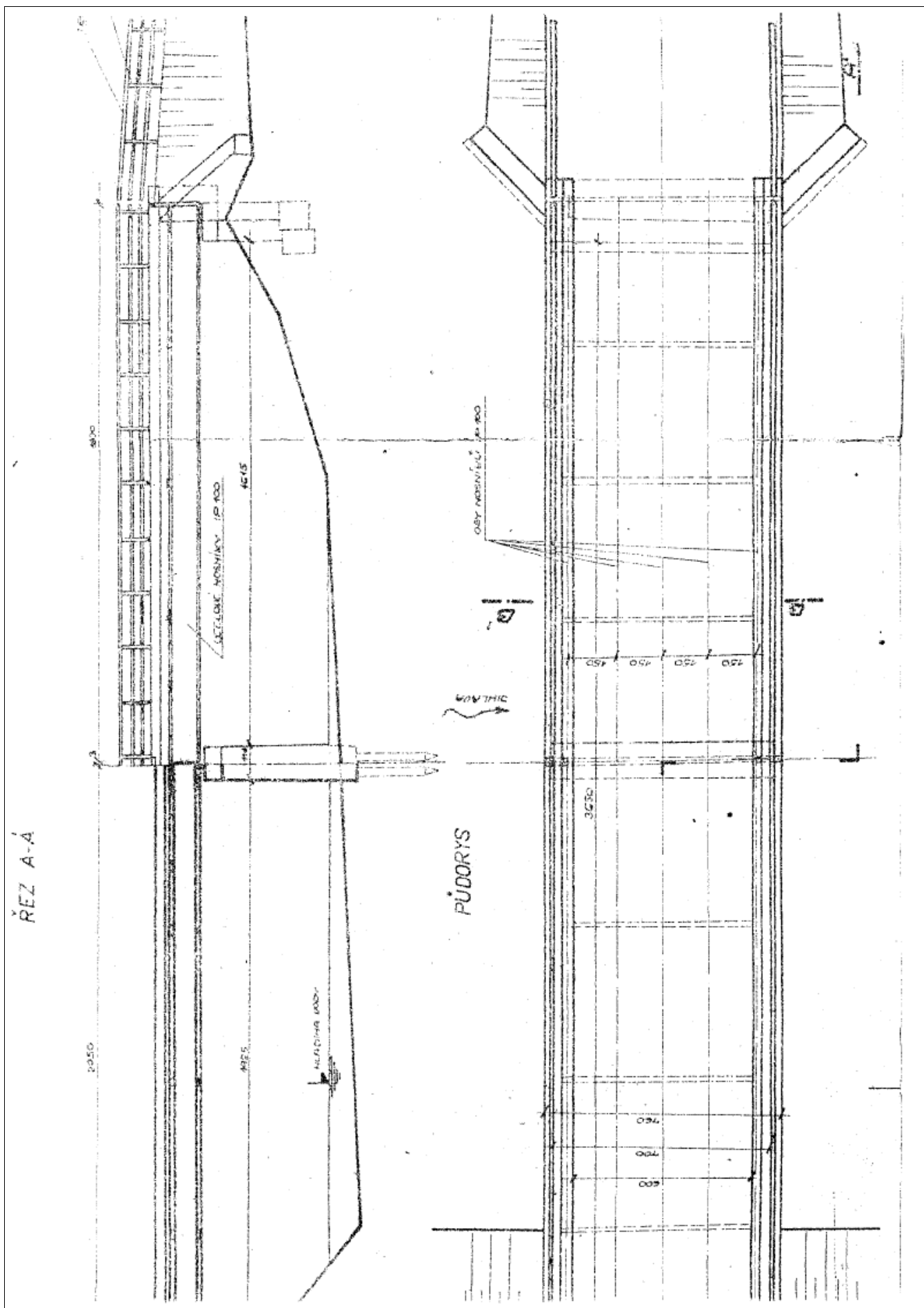


PŘÍRICE

POHLEDUCE



Schematický náčrt mostu, převzatý z ML, 1.část



Schematický náčrt mostu, převzatý z ML, 2.část